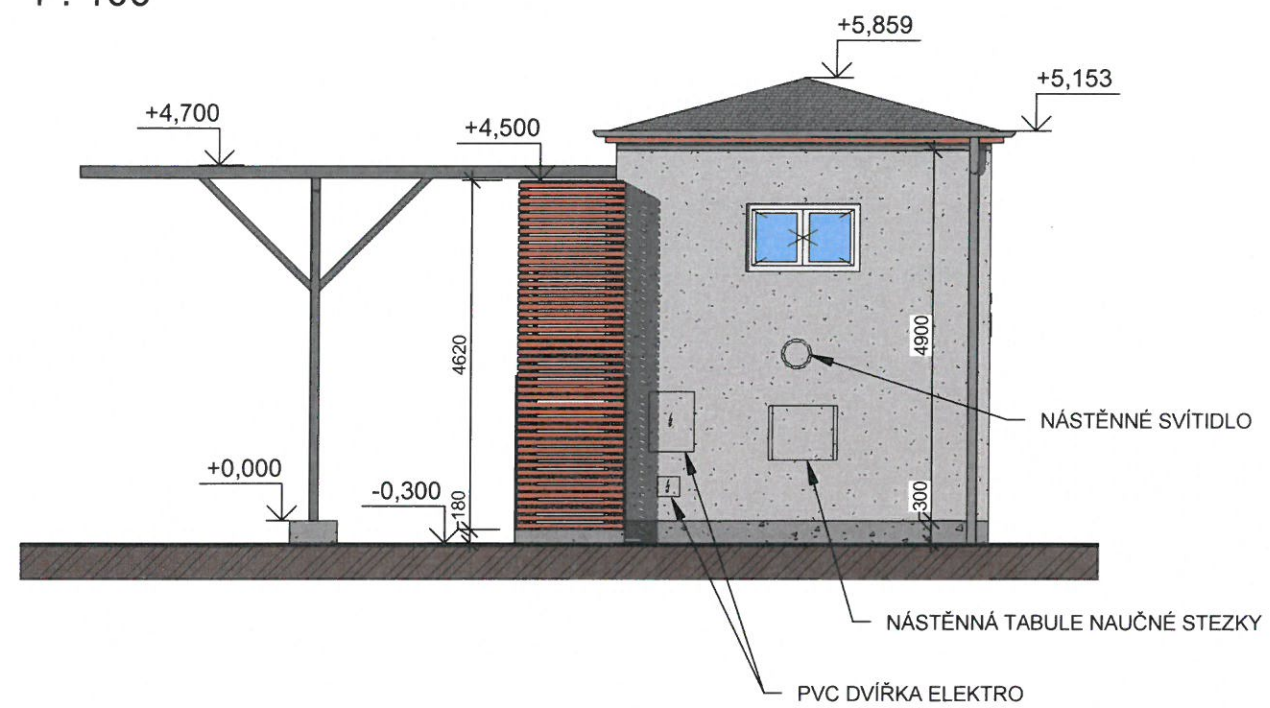
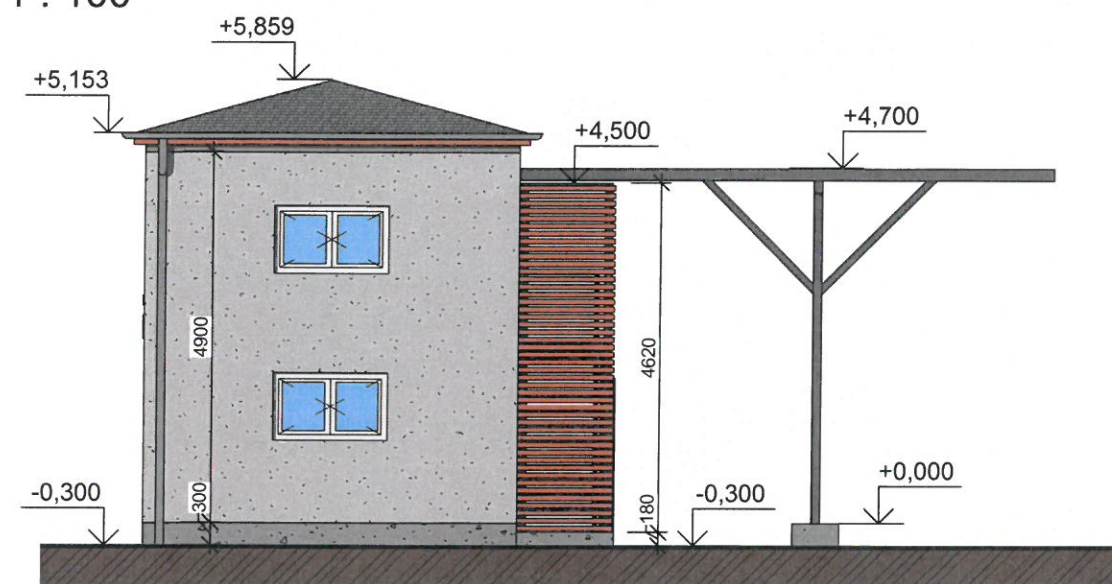


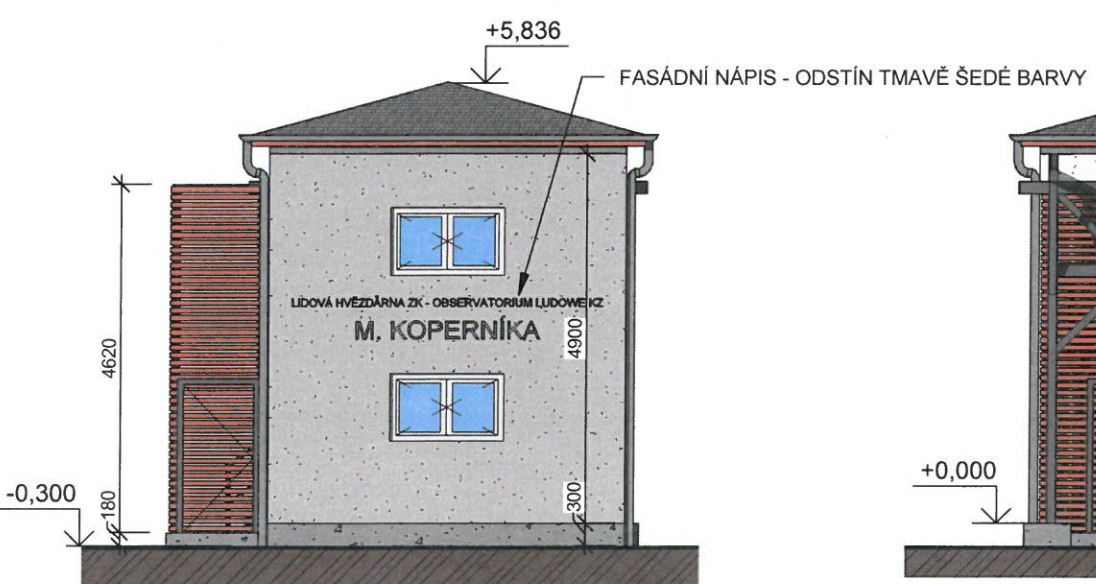
1 Pohled severní  
1 : 100



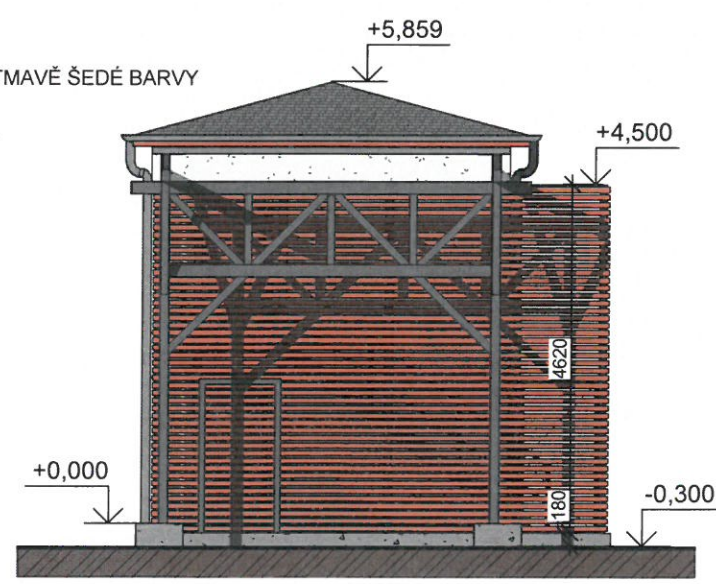
2 Pohled jižní  
1 : 100






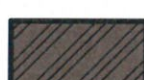
3 Pohled západní  
1 : 100



4 Pohled východní  
1 : 100




## LEGENDA ÚPRAV POVRCHŮ

-  FASÁDNÍ STRUKTUROVÁNA SILIKONOVÁ OMÍTKA TOČENÁ - ZRNO TL. 2 MM, ODSŤÍN SVĚTLE ŠEDÉ - NAPŘ. SE5E + RUČNÍ NÁSTRÍK LESKLÝCH JEMNÝCH ZELENÝCH ZRN (WFC) DO MOKRÉ TENKOVRSŤVÉ OMÍTKY 0,4 kg/m<sup>2</sup>
-  FASÁDNÍ SOKL - MOZAIKOVÁ OMÍTKA STŘEDNĚZRNÁ - ODSŤÍN TMAVĚ ŠEDOMODRÉ BARVY NAPŘ. MAR2 M101
-  FASÁDNÍ DŘEVĚNÝ OBKLAD Z LATÍ RAUTE 17° 27×68 MM, MEZERA 20 MM OPATŘENO 3x NÁTĚR HNILOBĚ A ŠKŮDCŮM + 3x KRYCÍ LAZUROVACÍ NÁTĚR V ODSŤÍNU DLE STÁVAJÍCÍCH PRVKŮ V PARKU
-  STÁVAJÍCÍ ROSTLÝ TERÉN

- OSTATNÍ KPLEMÍŘSKÉ PRVKY BUDOU PROVEDENY Z POPLASTOVANÉHO POZINK PLECHU TL. 0,6 MM, V ODSŤÍNU ŠEDÉ BARVY NAPŘ. RAL 7046
- CELÁ NOVÁ OCELOVÁ KONSTRUKCE SCHODIŠTĚ A OPLÁŠTĚNÍ BUDE NATŘENA NOVÝM ANTIKORÓZNÍM NÁTĚREM V ODSŤÍNU ŠEDÉ BARVY NAPŘ. RAL 7046
- CELÁ STÁVAJÍCÍ OCELOVÁ KONSTRUKCE BUDE NATŘENA NOVÝM ANTIKORÓZNÍM NÁTĚREM V ODSŤÍNU ŠEDÉ BARVY NAPŘ. RAL 7046
- STÁVAJÍCÍ DVEŘE JSOU TMAVĚ HNĚDÉ IMITACE DŘEVA
- STÁVAJÍCÍ PLASTOVÁ OKNA JSOU BÍLÉ

±0,000 =úroveň stávající podlahy 1.NP

Vypracoval: Projektční kancelář lay-out s.r.o., nám. Svobody 527, 739 61 Třinec mobil: +420 776 213 159 / cieslar@lay-out.cz			
Investor: Město Třinec, Jablunvská 160, 739 61 Třinec			
Místo stavby: Obec Třinec, k.ú. Třinec, parc.č. 1239/19, 2235/1			
Název stavby:  Park u Hvězdárny Mikuláše Koperníka v Třinci – naučná stezka, oprava fasády hvězdárny, oprava ocel. schodiště s doplněním fasádního dřev. opláštění, bleskosvod a přípojka kanalizace		Datum vypracování:	02 / 2017
		Stupeň dokumentace:	DPS
		Číslo zakázky:	L2015-67
		Měřítko:	Jak je ukázáno
Výkres:  POHLEDY - Návrh		Číslo výkresu:	D.02.05